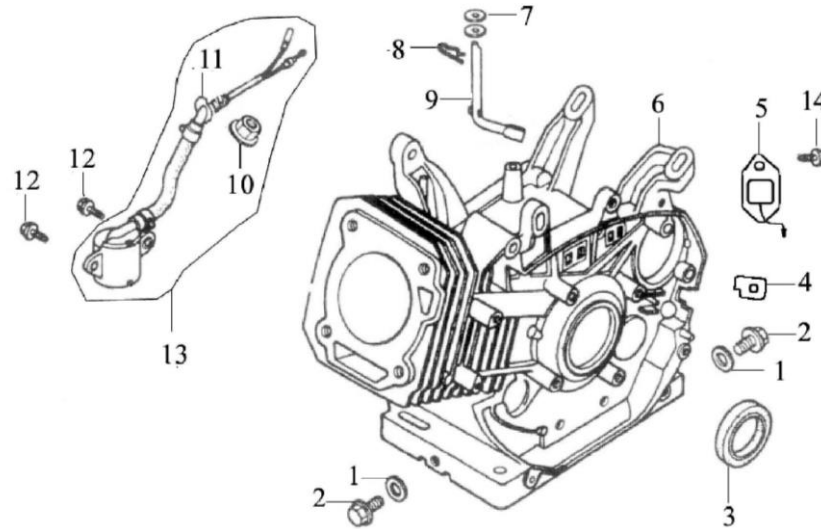


***LIFAN***

**PARTS CATALOG**

**ENGINE 170F**

### E-1 曲轴箱总成 CRANKCASE ASSY

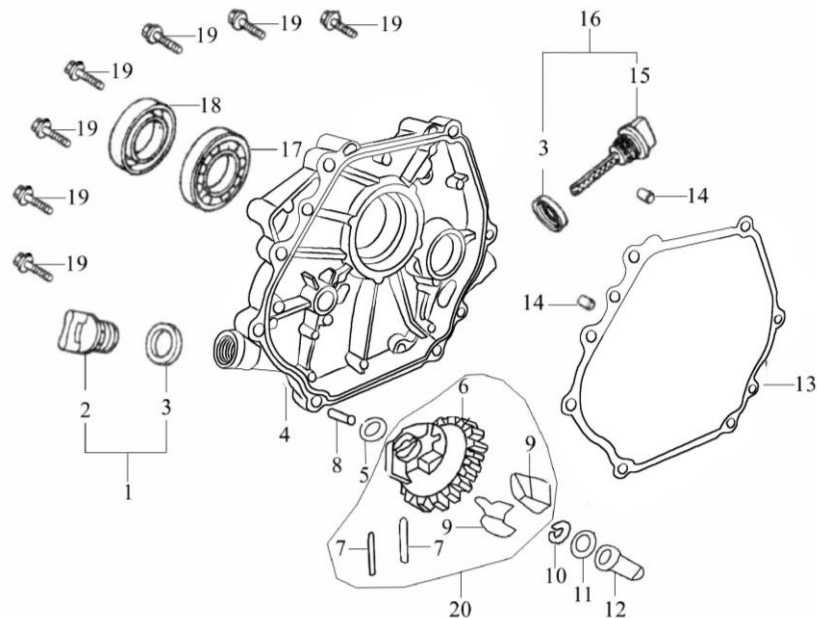


序号 S/N	零部件代号 Part No.	零部件名称	Description	数量 Quantity	备注 Remark
-----------	-------------------	-------	-------------	----------------	--------------

1	11116	放油螺塞垫圈	Washer	2
2	11115	放油螺塞	Drain plug	2
3	11120	曲轴油封	Oil seal, crankshaft	1
4	11117	曲轴箱橡胶圈	Seal	1
5	27500/168F	单向导通器	Diode	1
6	11100	曲轴箱组合	Crankcase	1
7	26113	调速摆杆垫片	Washer	2
8	26112	调速摆杆锁夹	Split pin	1
9	26111	调速摆杆	Regulating sway bar	1
10	GB/62-1988	螺母 M10	Nut M10	1
11	11119	O 型密封圈 13×1.4	O-ring	1
12	GB/T16674-1996	螺栓 M6×14-F	Bolt M6×14-F	2
13	27400/168F	机油传感器	Oil sensor	1
14	GB/T16674-1996	螺栓 M6×12-F	Bolt M6×12-F	1

--1--

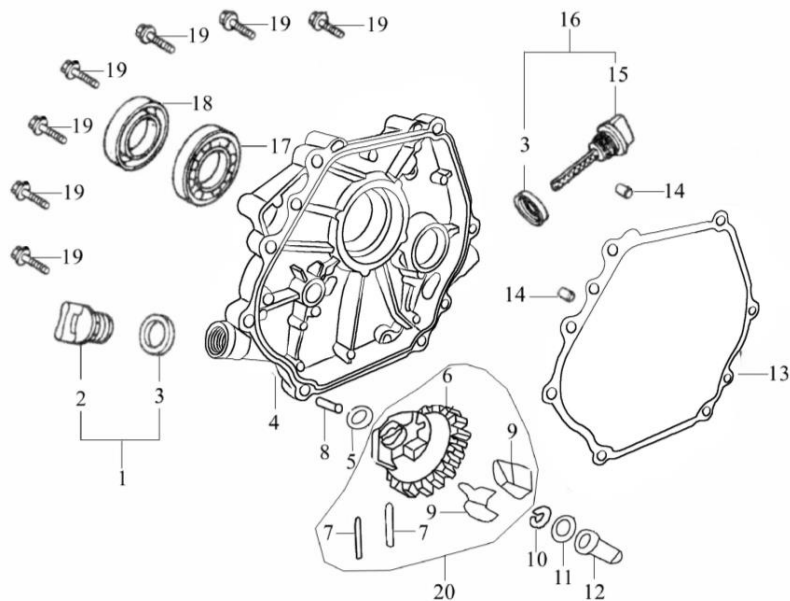
## E-2 曲轴箱盖组件 CRANKCASE COVER ASSY



序号 S/N	零部件代号 Part No.	零部件名称	Description	数量 Quantity	备注 Remark
1	15520	机油塞组件	Oil plug with Seal	1	
2	15521	机油塞	Oil plug	1	
3	15512	机油尺密封圈	Seal	2	
4	11211	曲轴箱盖	Crankcase cover	1	
5	25118	调速从动齿轮垫片	Washer, driven gear	1	
6	25111	调速从动齿轮	Driven gear, regulator	1	
7	25116	飞块销	Pin	2	
8	25115	调速轴	Regulating shaft	1	
9	25114	调速飞块	Flying block	2	
10	25117	调速轴卡圈	Snap ring	1	
11	25113	调速滑套垫片	Washer	1	
12	25112	调速滑套	Sliding sleeve	1	

--2--

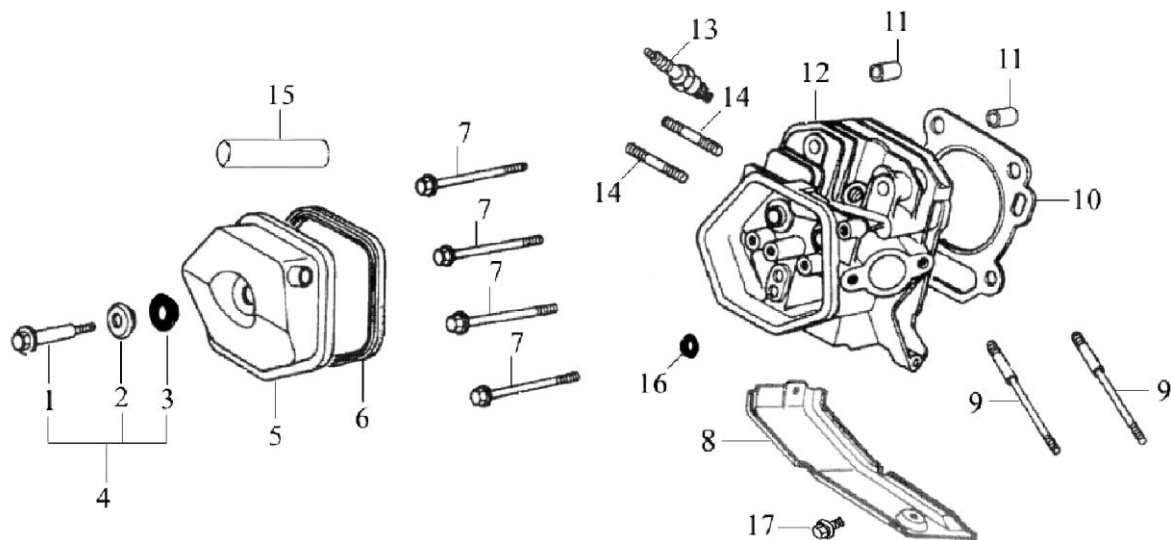
## E-2 曲轴箱盖组件 CRANKCASE COVER ASSY



序号 S/N	零部件代号 Part No.	零部件名称	Description	数量 Quantity	备注 Remark
13	11114	曲轴箱垫片	Gasket, crankcase	1	
14	11113	定位销 $\Phi 8 \times 12$	Set pin $\Phi 8 \times 12$	2	
15	15511	机油尺	Dipstick	1	
16	15510	机油尺组件	Dipstick with seal	1	
17	GB276-89	轴承 6206	Bearing 6206	1	
18	11120	曲轴油封	Oil seal, crankshaft	1	
19	GB/T16674-1996	螺栓 $M8 \times 35-F$	Bolt $M8 \times 35-F$	7	
20	25100	调速从动齿轮组件	Driven gear, regulator assy	1	

--3--

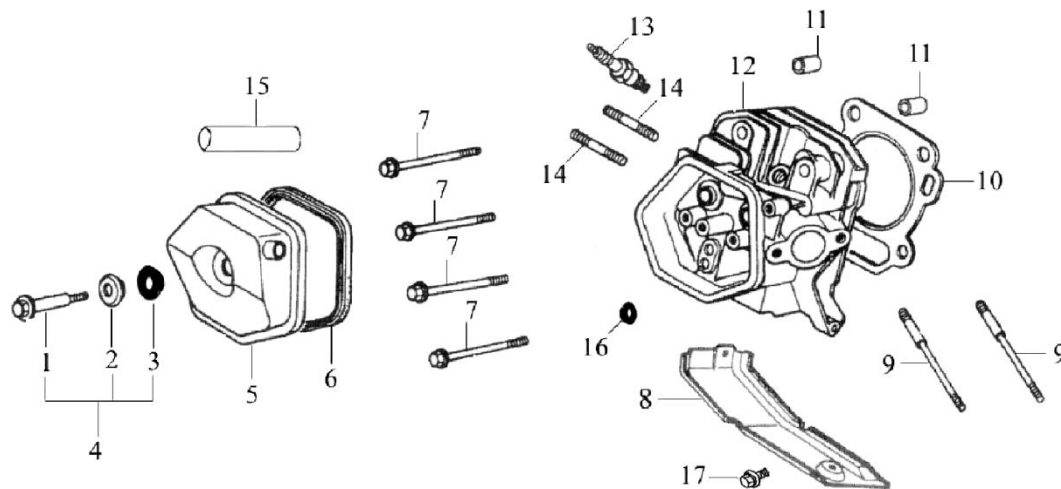
### E-3 气缸头 气缸头盖总成 CYLINDER HEAD & CYLINDER HEAD COVER ASSY



序号 S/N	零部件代号 Part No.	零部件名称	Description	数量 Quantity	备注 Remark
1	12221	气缸头盖螺栓	Bolt	1	
2	12222	气缸头盖螺栓垫圈	Washer	1	
3	12223	橡胶圈	Rubber seal	1	
4	12220	气缸头盖螺栓组件	Bolt	1	
5	12200	气缸头盖组合	Cylinder head cover Assy	1	
6	12212	气缸头盖密封圈	Gasket, cylinder head cover	1	
7	12118	气缸头螺栓	Bolt	4	
8	19112	下导风罩	Lead wind cover	1	
9	17218	进气口双头螺栓	Stud	2	
10	12121	气缸头密封垫	Gasket, cylinder head	1	
11	12117	气缸头定位销	Set pin	2	
12	12100	气缸头组合	Cylinder head Assy	1	

--4--

### E-3 气缸头 气缸头盖总成 CYLINDER HEAD & CYLINDER HEAD COVER ASSY

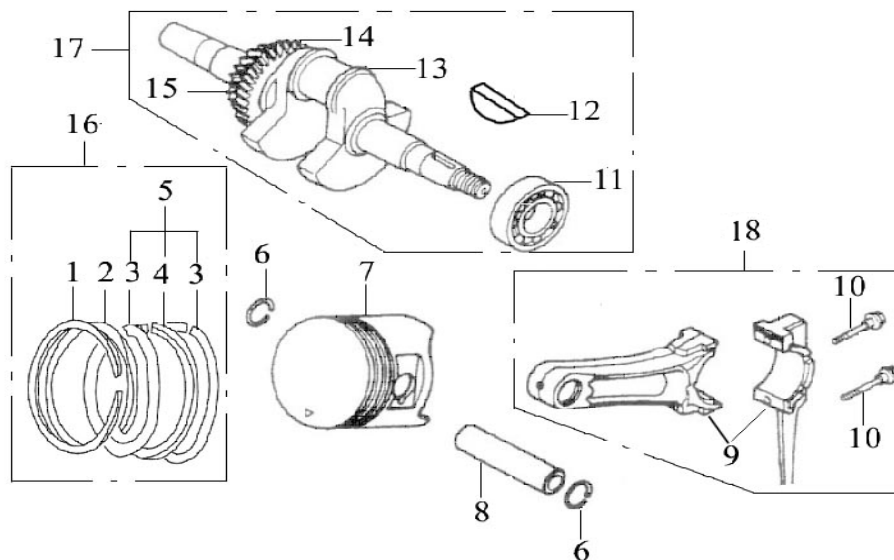


序号 S/N	零部件代号 Part No.	零部件名称	Description	数量 Quantity	备注 Remark
-----------	-------------------	-------	-------------	----------------	--------------

13	27100/168F	火花塞 F6RTC	Spark plug F6RTC	1	
14	18241	排气口双头螺栓	Stud	2	
15	17217	通气管	Air duck	1	
16	14420	挡油罩	Seal	1	
17	GB/T16674-1996	螺栓 M6×12-F	Bolt:M6×12-F	1	

--5--

### E-4 曲轴 活塞连杆总成 CRANKSHAFT, PISTON & CONNECTING

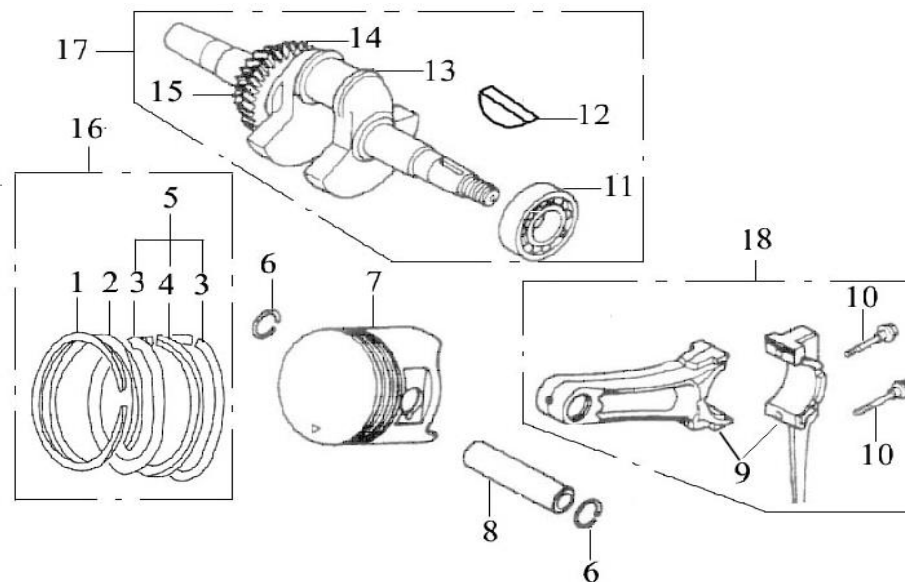


序号 S/N	零部件代号 Part No.	零部件名称	Description	数量 Quantity	备注 Remark
-----------	-------------------	-------	-------------	----------------	--------------

1	13411	活塞环 (一)	Piston ring ( I )	1
2	13412	活塞环 (二)	Piston ring ( II )	1
3	13422	侧环	Side rail	2
4	13421	衬簧	Expander	1
5	13420	油环组合	Scraper ring set	1
6	13313	活塞销挡圈	Piston pin circlip	2
7	13311	活塞	Piston	1
8	13312	活塞销	Piston pin	1
9	13200	连杆	Shank	1
10	13213	连杆螺栓	Bolt	2
11	GB276-89	轴承 6206	Bearing 6206	1
12	13112	半圆键	Woodruff key	1
13	13111	曲轴	Crankshaft	1

--6--

#### E-4 曲轴 活塞连杆总成 CRANKSHAFT, PISTON & CONNECTING

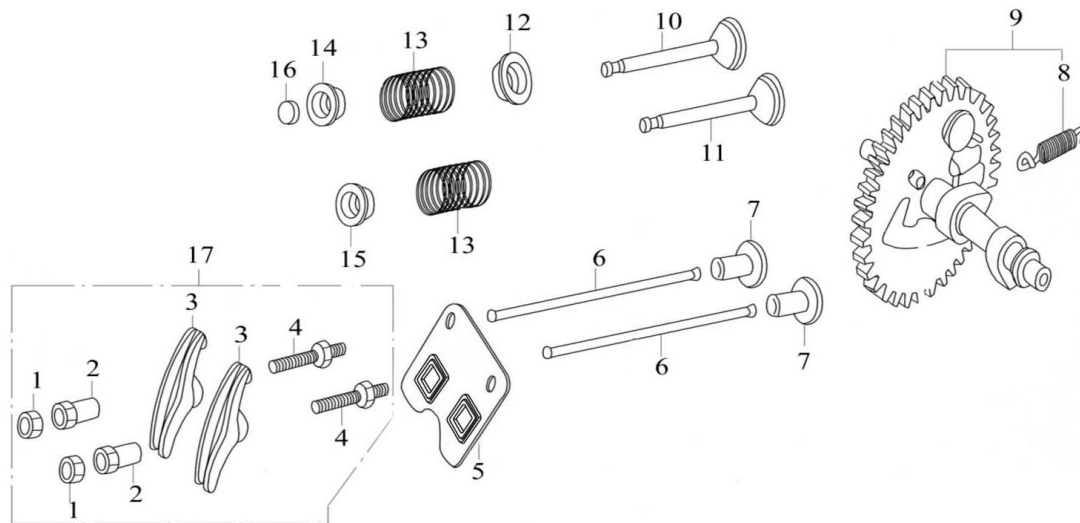




序号 S/N	零部件代号 Part No.	零部件名称	Description	数量 Quantity	备注 Remark
14	13114	调速主动齿轮	Drive gear	1	
15	13113	正时主动齿轮	Timing driving gear	1	
16	13300	活塞环组	Piston ring set	1	
17	13100	曲轴组合	Crankshaft assy	1	
18	13200	连杆组合	Connecting rod assy	1	

--7--

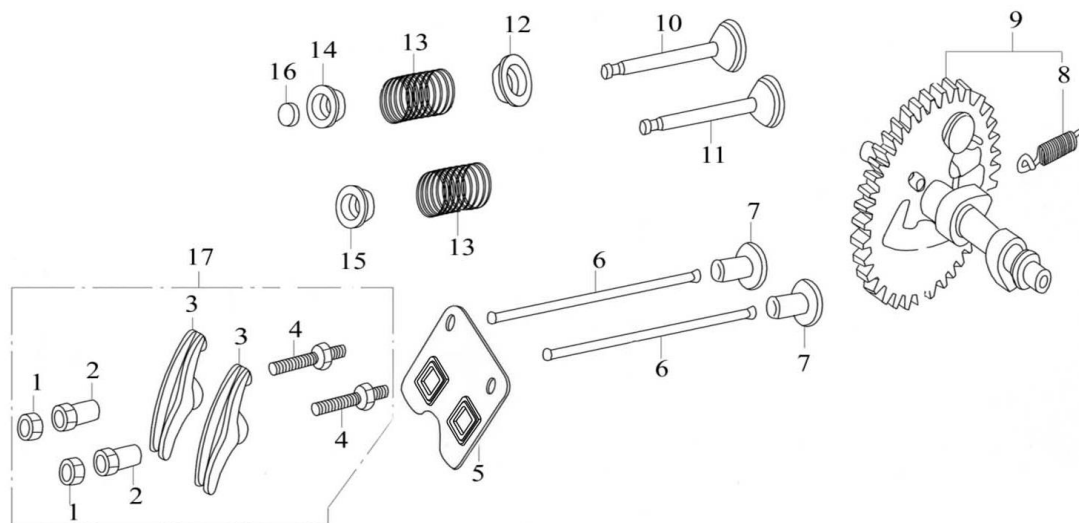
### E-5 凸轮轴装配组合 气门摇臂组合 COMBINATION OF CAM SHAFT & VALVE ROCKER



序号 S/N	零部件代号 Part No.	零部件名称	Description	数量 Quantity	备注 Remark
1	14314/168F	气门间隙调节螺母	Lock nut	2	
2	14312/168F	摇臂轴座销	Sleeve	2	
3	14311	气门摇臂	Valve rocker	2	
4	14313/168F	气门间隙调节螺栓	Adjusting bolt for valve gap	2	
5	14221	推杆导架	Pusher guide	1	
6	14210	推杆组合	Pusher	2	
7	14315	挺柱	Tappet	2	
8	14122	飞块弹簧	Extension spring	1	
9	14100	凸轮轴装配组合	Camshaft assy	1	
10	14412	排气门	Exhaust valve	1	
11	14411	进气门	Intake valve	1	
12	14417	排气门弹簧下座	Spring retainer, exhaust valve	1	
13	14414	气门弹簧	Valve spring	2	
14	14415	排气门弹簧座	Spring seat, exhaust valve	1	

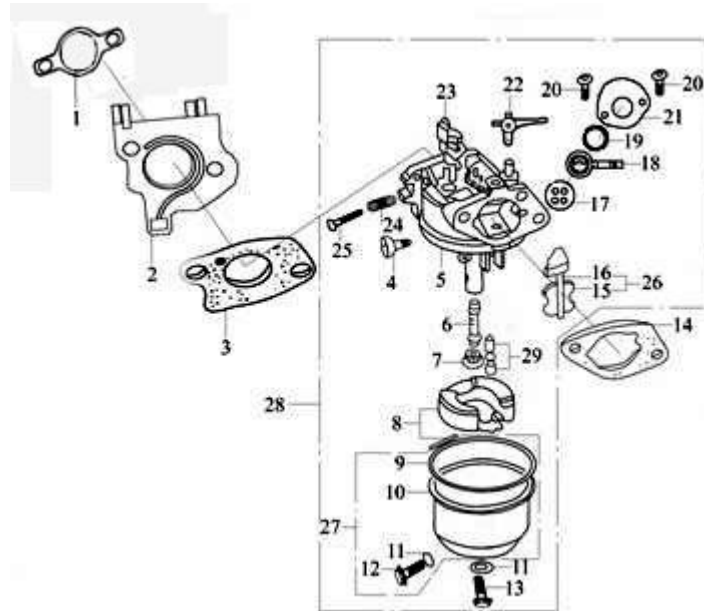
--8--

### E-5 凸轮轴装配组合 气门摇臂组合 COMBINATION OF CAM SHAFT & VALVE ROCKER



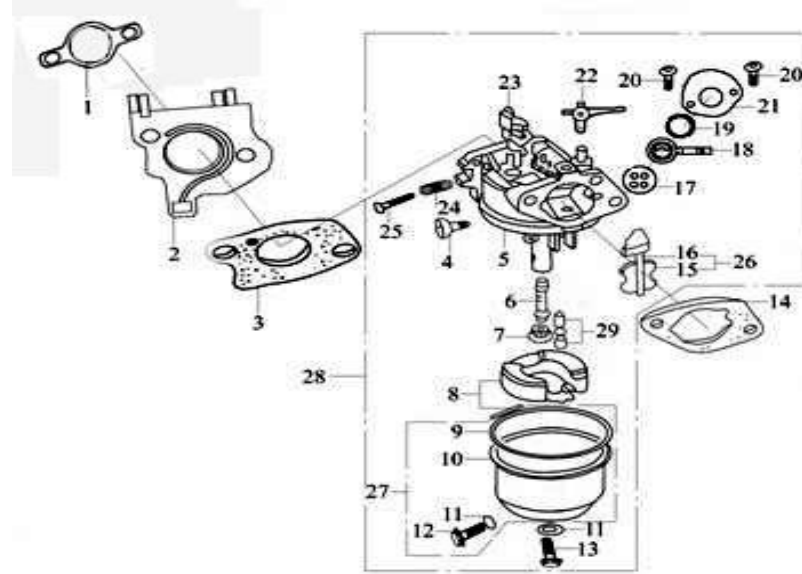
序号 S/N	零部件代号 Part No.	零部件名称	Description	数量 Quantity	备注 Remark
15	14413	进气门弹簧座	Spring seat, intake valve	1	
16	14416	排气门顶帽	Cap	1	
17	14310	气门摇臂装配组合	Valve rocker assy	1	

## E-6 化油器总成 CARBURETOR ASSY



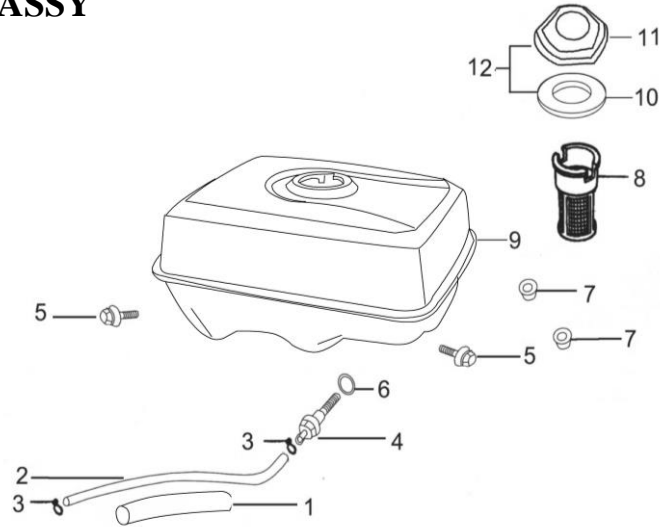
序号 S/N	零部件代号 Part No.	零部件名称	Description	数量 Quantity	备注 Remark
1	17219	进气口垫片	Inlet gasket	1	
2	16112	化油器接块	Connecting block	1	
3	16113	化油器垫片	Carburetor gasket	1	
4	16351/168F	怠速调整螺钉	Idle adjustment screw	1	
5	16240	化油器混合室体	Mixture chamber body	1	
6	16244	主喷油管	Main nozzle	1	
7	16243	主喷油孔	Main jet	1	
8	16220	浮子组合	Float	1	
9	16216	浮子室密封垫	Float chamber gasket	1	
10	16211	浮子室	Float chamber	1	
11	16215/168F	浮子室放油螺钉垫圈	Washer	2	
12	16214/168F	浮子室放油螺钉	Float chamber drain Screw	1	
13	16212/168F	浮子室螺钉	Screw	1	
14	17113	空滤器垫片	Air cleaner gasket	1	

## E-6 化油器总成 CARBURETOR ASSY



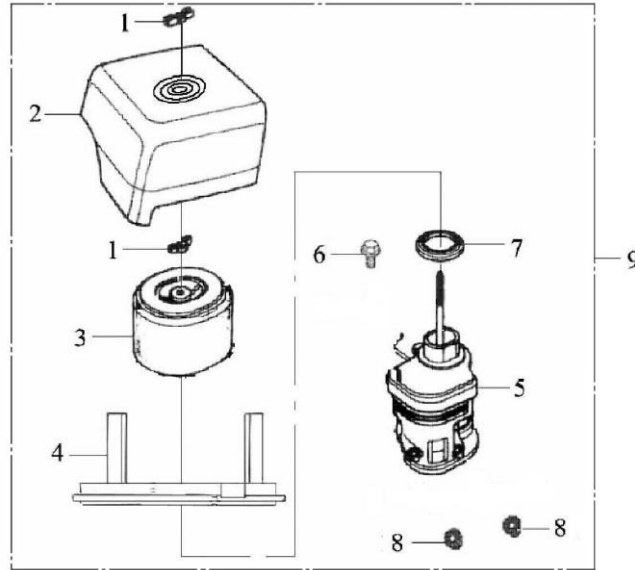
序号 S/N	零部件代号 Part No.	零部件名称	Description	数量 Quantity	备注 Remark
15	16321	阻风门	Choke	1	
16	16322	阻风门轴	Choke stem	1	
17	16365/168F	化油器四孔垫圈	Airproof washer	1	
18	16363/168F	化油器开关手柄	Throttle lever	1	
19	16364/168F	化油器开关密封圈	Washer	1	
20	16367	化油器开关盖螺钉	Screw	2	
21	16362/168F	化油器开关盖	Cover	1	
22	16114	阻风门开关	Choke switch	1	
23	16250	节气门组合	Throttle unit	1	
24	16332/168F	混合比调整螺钉弹簧	Spring, mixture adjustment screw	1	
25	16331/168F	混合比调整螺钉	Mixture adjustment screw	1	
26	16320	阻风门组合	Choke unit	1	
27	16210	浮子室组合	Float chamber	1	
28	16100	化油器总成	Carburetor Assy	1	
29	16230	浮子油针组合	Float needle	1	

## E-7 燃油箱组成 FUEL TANK ASSY



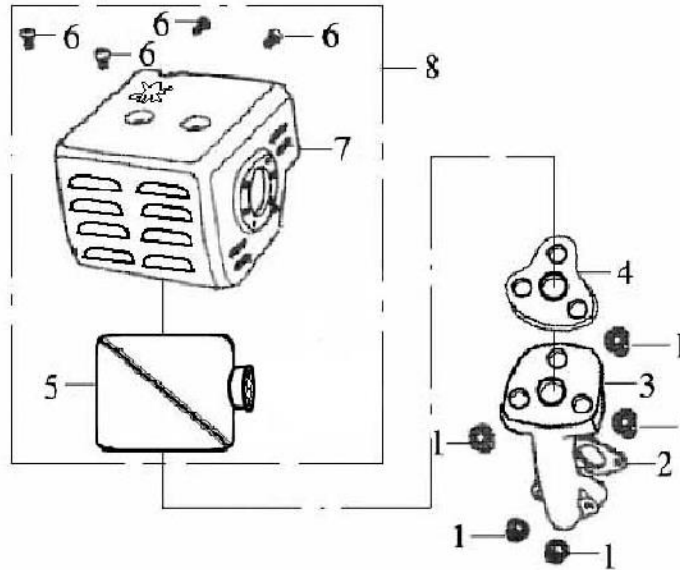
序号 S/N	零部件代号 Part No.	零部件名称	Description	数量 Quantity	备注 Remark
1	16626	油管保护套	Pipe	1	
2	16621	出油管 (一)	Outlet pipe	1	
3	16622/168F	油管夹 (二)	Pipe clamp	2	
4	16633/168F	出油接头	Connector	1	
5	GB5789-86	螺栓 M8×25	Bolt M8×25	2	
6	16634/168F	出油接头密封圈	Packing ring	1	
7	GB6170-2000	螺母 M8	Nut M8	2	
8	16610/168F	过滤杯	Filter cup	1	
9	16510	燃油箱组件	Fuel tank	1	
10	16414/168F	密封垫圈	Packing ring	1	
11	16411/168F	燃油箱盖	Fuel filler cap	1	
12	16400/168F	燃油箱盖组合	Fuel filler cap with packing ring	1	

## E-8 空气滤清器总成 AIR CLEANER ASSY



序号 S/N	零部件代号 Part No	零部件名称	Description	数量 Quantity	备注 Remark
1	17111	空滤器盖螺母	Air cleaner cover nut	2	
2	17112	空滤器盖	Air cleaner cover	1	
3	17120	滤芯组件	Filter element	1	
4	17114	空滤器本体	Air cleaner base	1	
5	17200	进气管组合	Air cleaner housing assy	1	
6	GB5789-86	空滤器座紧固螺栓 M6×22	Bolt M6×22	1	
7	17121	垫圈	Washer	1	
8	GB6177.1-2000	螺母 M6(法兰)	Nut M6(Flange)	2	
9	17100	空滤器总成	Air cleaner assy	1	

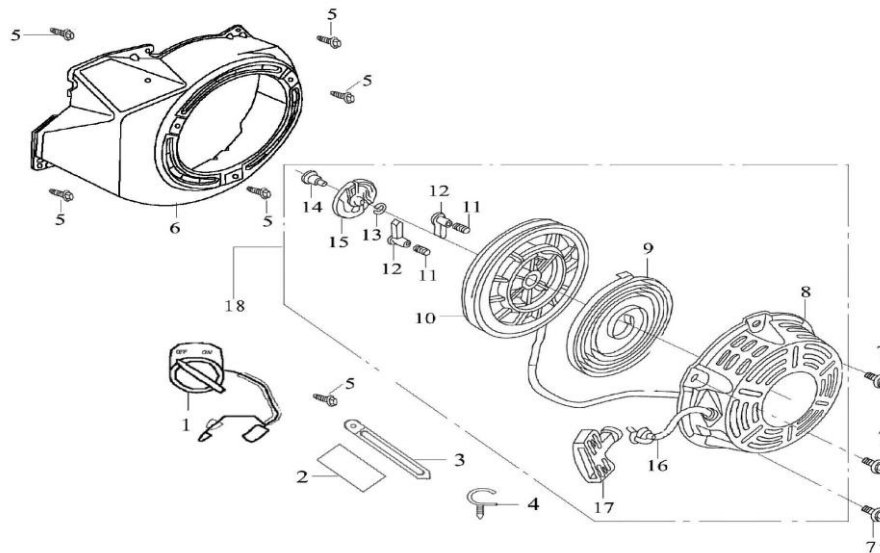
## E-9 消声器组件 MUFFLER



序号 S/N	零部件代号 Part No	零部件名称	Description	数量 Quantity	备注 Remark
1	GB6183-86	螺母 M8	Nut M8	5	
2	18117	排气管	Exhaust pipe	1	
3	18215	排气口垫片	Exhaust pipe gasket	1	
4	18217	消声器垫片	Muffler gasket	1	
5	18100	消声器	Muffler	1	
6	18200	消声器护罩组合	Muffler hood assy	1	
7	GB818-2000	螺钉 M5×8	Screw M5×8	4	
8	18000	消声器总成	Muffler assy	1	

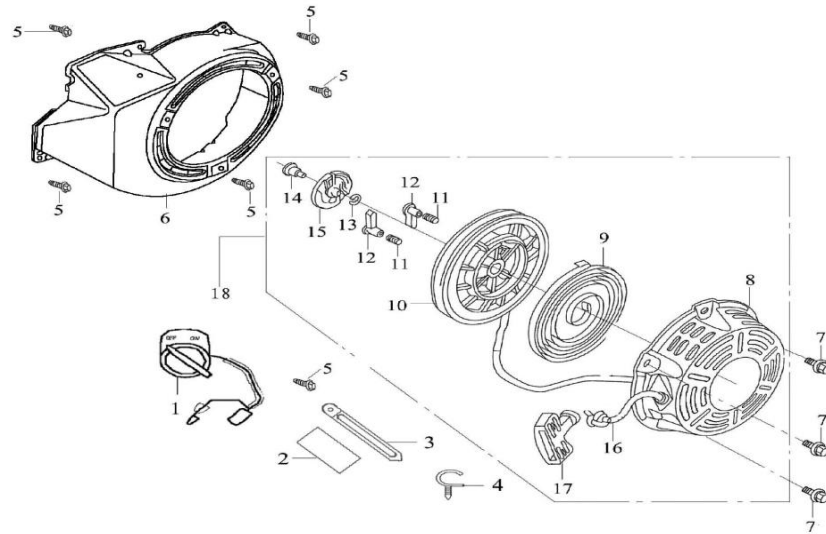


## E-10 反冲起动器部件 RECOIL STARTER



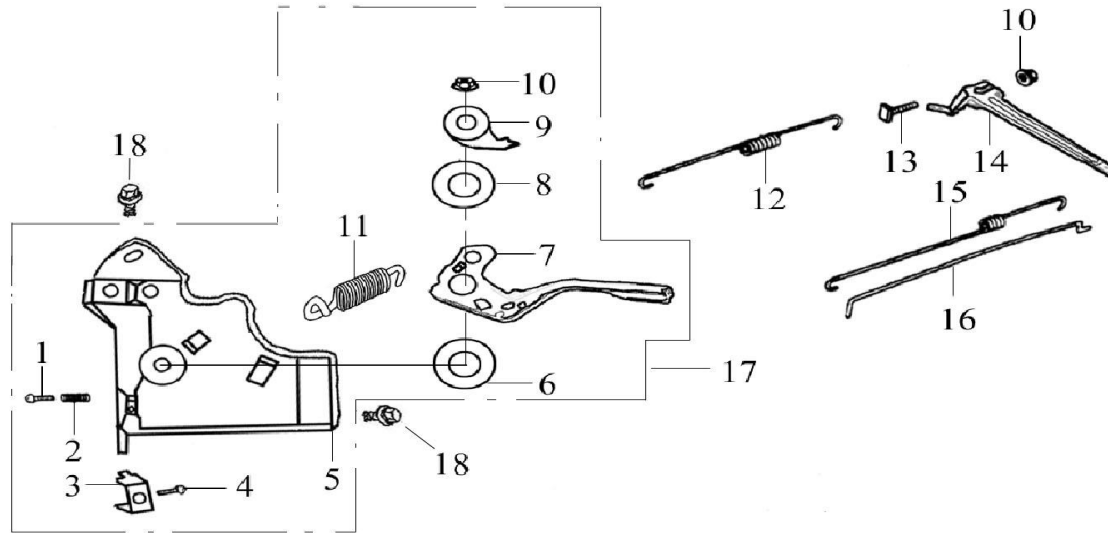
序号 S/N	零部件代号 Part No	零部件名称	Description	数量 Quantity	备注 Remark
1	31325/168F	点火开关	Engine switch	1	
2	19314	护线套	Wire grommet	1	
3	19316	固线卡	Clip	1	
4	16625	塑料管夹	Plastic clip	1	
5	GB/T16674-1996	螺栓 M6×12-F	Bolt M6×12-F	6	
6	19200	风扇罩组件	Fan hood assy	1	
7	GB/T16674-1996	螺栓 M6×8-F	Bolt M6×8-F	3	
8	23211	外壳组件	Casing	1	
9	23114	盘簧	Spiral spring	1	
10	23117	起动器卷轴	Starter rolls	1	
11	23112	棘爪弹簧	Ratchet spring	2	
12	23115	棘爪	Ratchet	2	
13	23111	摩擦弹簧	Friction spring	1	
14	23113	轴位螺钉	Set screw	1	

# E-10 反冲起动器部件 RECOIL STARTER



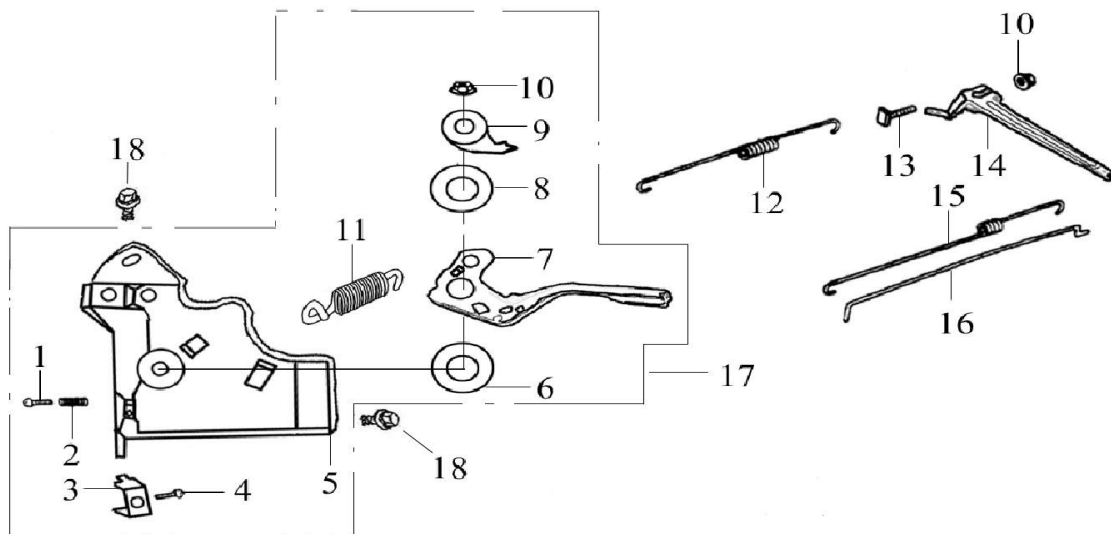
序号 S/N	零部件代号 Part No	零部件名称	Description	数量 Quantity	备注 Remark
15	23116	弹簧盖	Spring lid	1	18 存在 争议
16	23118/168F	拉绳	Rope	1	
17	23121/168F	拉手	Pulling handle	1	
18	23100	反冲起动器总成	Recoil starter assy	1	

# E-11 调速控制系统 REGULATING CONTROL SYSTEM



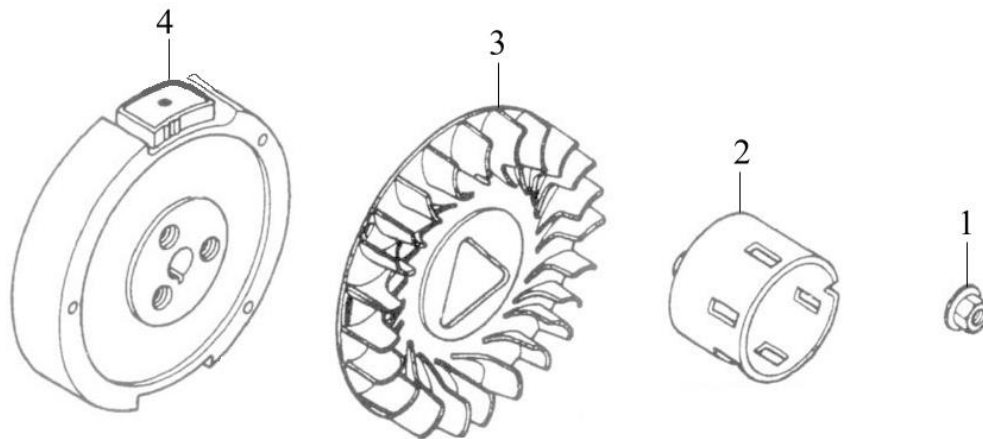
序号 S/N	零部件代号 Part No	零部件名称	Description	数量 Quantity	备注 Remark
1	GB818-2000	螺栓 M5×35	Bolt M5×35	1	
2	26215	调速弹簧	Regulating spring	1	
3	26213	执行器压板	Clamp	1	
4	GB818-2000	螺栓 M5×16	Bolt M5×16	1	
5	26211	调速支撑板	Support panel	1	
6	26222	垫圈	Washer	1	
7	26221	手柄	Handgrip	1	
8	26223	弹簧片	Spring patch	1	
9	26224	定位板	Setting panel	1	
10	GB6177.1-2000	螺母 M6(法兰)	Nut M6(Flange)	2	
11	26214	拉簧	Spring	1	
12	26117	复位弹簧	Back spring	1	
13	26116/168F	调速臂紧固螺栓	Lock bolt	1	
14	26114	调速臂	Regulating arm	1	

# E-11 调速控制系统 REGULATING CONTROL SYSTEM



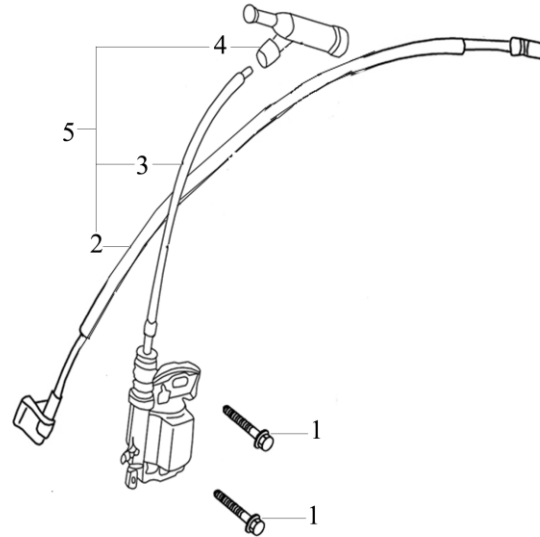
序号 S/N	零部件代号 Part No	零部件名称	Description	数量 Quantity	备注 Remark
15	26118	微调速弹簧	Fine regulating spring	1	
16	26115	调速拉杆	Pulling rod	1	
17	26200	调速架部件	Regulating frame assy	1	
18	GB/T16674-1996	螺栓 M6×12-F	Bolt M6×12-F	2	

# E-12 飞轮部件 FLYWHEEL



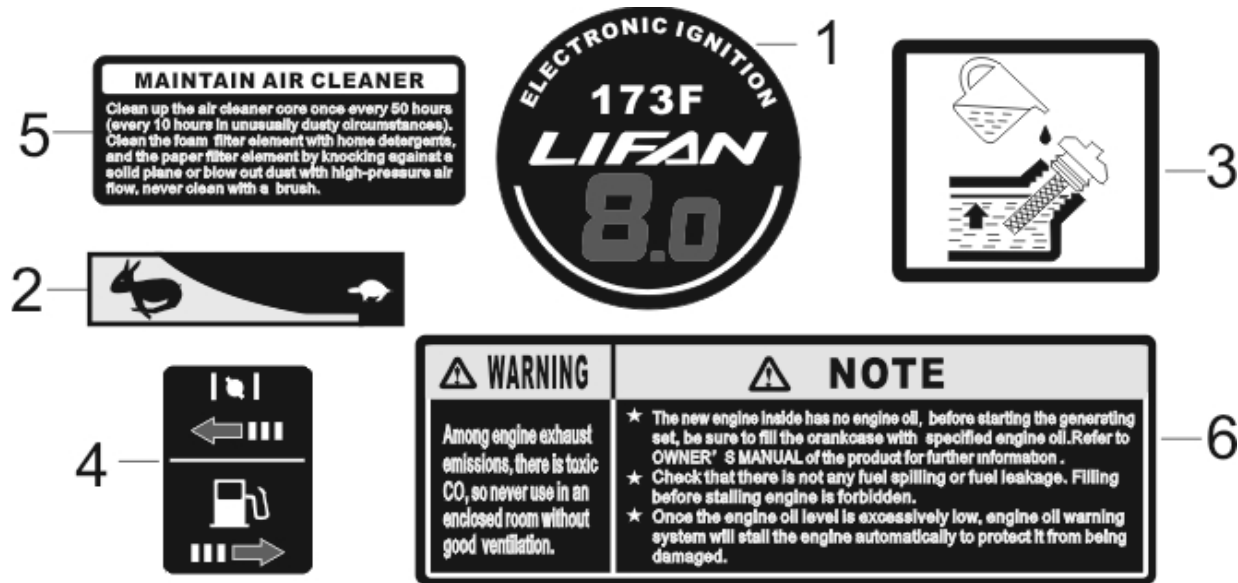
序号 S/N	零部件代号 Part No	零部件名称	Description	数量 Quantity	备注 Remark
1	23317	飞轮螺母 M16×1.25	Nut M16×1.25	1	
2	23316	起动套	Starting flange	1	
3	19111	飞轮风扇	Flywheel fan	1	
4	23300	飞轮组件	Flywheel	1	

### E-13 点火线圈组件 IGNITION COIL



序号 S/N	零部件代号 Part No	零部件名称	Description	数量 Quantity	备注 Remark
1	GB/T16674-1996	螺栓 M6×30-F	Screw M6×30-F	2	
2	27230	熄火线	Engine stop cable	1	
3	27210	点火线圈组件	Ignition coil	1	
4	27220	火花塞帽	Spark plug cap	1	
5	27210	点火线圈组合	Ignition coil assy	1	

# E-14 贴花 EMBLEM



序号 S/N	零 部 件 代 号 Part No	零 部 件 名 称	Description	数 量 Quantity	备 注 Remark
1	91111	动力圆形贴花	Model label	1	
2	91114/168F	龟兔贴花	Emblem, tortoise and rabbit	1	
3	91112/168F	加注机油贴花	Emblem, adding oil	1	
4	91119	燃油开关贴花	Emblem, choke lever	1	
5	91113/168F	空滤器保养贴花	Emblem, maintenance of air cleaner	1	
6	91125/168F	注意警告贴花	Emblem, Note or Warning	1	